



INDICADORES

de COYUNTURA

AGROPECUARIA

COMENTARIO

El **Indicador General del ICA** correspondiente a Junio presenta un valor de 35,3, cifra superior a la registrada el mes anterior y al promedio histórico.

Al 13 de junio, según el **Panorama Agrícola Semanal**, la cosecha de soja avanzó al 99,3% de las 16,7 hectáreas cosechables, aumentando un 4,3% con respecto a la superficie de la campaña anterior. La cosecha de maíz alcanzó el 88,9% de las 3,0 millones de hectáreas proyectadas para esta campaña (aumento del 11,1% en superficie comparada con la campaña anterior). Por su parte, la siembra de trigo se vio retrasada con respecto a la campaña anterior avanzando 21,8% de las 4,8 millones de hectáreas (con un descenso de -12,7% con respecto a las 5,5 millones de hectáreas de la campaña anterior).

El **dólar agrario** correspondiente al mes de mayo señala descensos respecto al mes pasado para soja (\$0,87) y maíz (\$1,12). Dicha evolución se registró como consecuencia del efecto combinado entre el aumento de las alícuotas de derechos de exportación bajo el nuevo esquema móvil y por el incremento en el IPC (inflación). Para el caso del trigo y el girasol, el dólar agrario se ubicó en \$1,09 y \$0,88, respectivamente.

Los **costos directos** de los cuatro cultivos se incrementaron respecto de la campaña anterior de manera relevante: maíz (58,5%), soja (66,8%), trigo (119,3%) y girasol (71,1%). Respecto al mes pasado, se observa un aumento del 4,9% para los costos directos del maíz, 2,6% para la soja, 5,9% para el trigo y del 3,8% para el girasol.

La venta de maquinaria agrícola en abril presentó variaciones con respecto al año pasado, observándose aumentos en las ventas de 30,9% para los tractores y 84,2% para las cosechadoras. Sin embargo, respecto al mes pasado para las ventas de tractores la suba fue del 7,6% y en cosechadoras descendió -2,1%.

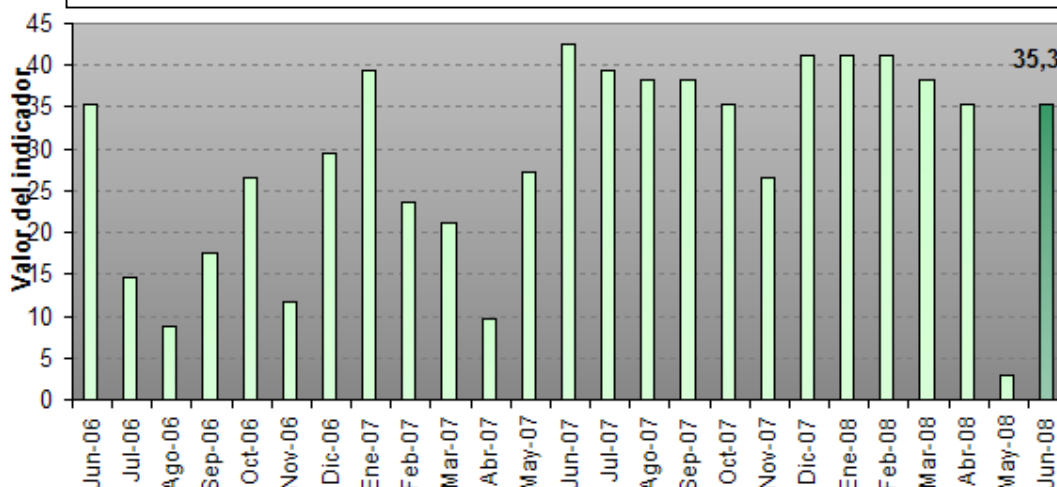
Precios de las carnes. Para la vacuna, los precios con respecto al mes pasado variaron para las categorías novillos (3,6%), novillitos (1,1%) y terneros (8,4%). El precio de la carne de cerdo descendió -1,2% respecto de abril (capón sin tipificar, modalidad pie).

Indicadores de carne bovina, porcina y aviar. Las exportaciones de carne vacuna verificaron un descenso de -47,7% respecto del mes anterior. Por su parte, entre marzo y abril, la avicultura presentó aumentos en las toneladas producidas (16,5%), en las exportaciones (30%) y en la faena (16,6%).



Indicador general del ICA

58,8 % de las variables presentan una variación positiva, un 23,5% varían de manera negativa.



Fuente: Elaboración propia.

Panorama Agrícola (en millones de hectáreas)

Cultivo	Área a implantar 08/09	Área implantada 07/08	variación	Progreso comparativo de la siembra al 13/06	
				Campaña 08/09	Campaña 07/08
Trigo	4,8	5,5	-12,7%	21,8%	28,2%
Cultivo	Área a cosechar 07/08	Área cosechada 06/07	variación	Progreso comparativo de la cosecha al 13/06	
				Campaña 07/08	Campaña 06/07
Soja	16,7	16,0	4,3%	99,3%	99,1%
Maíz	3,0	2,7	11,1%	88,9%	87,3%

Fuente: Departamento de Estimaciones y Proyecciones Agrícolas de la Bolsa de Cereales.

Cotizaciones Cámaras Arbitrales (en pesos, por tonelada)

	13/06/08	13/05/08	Variación	13/06/07	Variación
Trigo Bahía Blanca	s/c	s/c	-	424,0	-
Maíz Rosario	521,0	s/c	-	392,0	32,9%
Soja Rosario	880,0	s/c	-	628,0	40,1%
Girasol Bahía Blanca	s/c	s/c	-	800,0	-

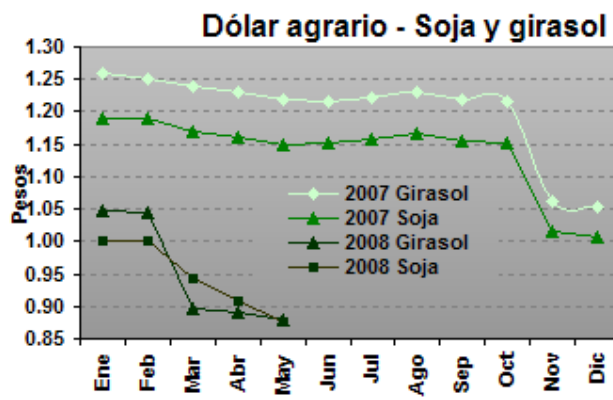
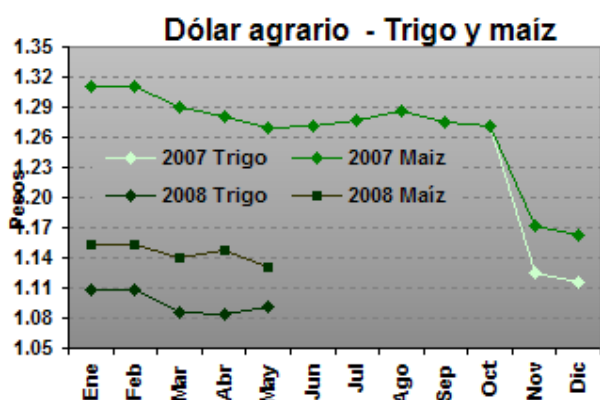
Cotizaciones Mercado a Término (a cosecha, en dólares por tonelada)

	13/06/08	13/05/08	Variación	13/06/07 (campaña anterior)	Variación
Trigo Bs. As. – Enero/09	205,0	209,5	-2,1%	150,7	36,0%
Maíz Rosario – Abril/09	171,0	162,0	5,5%	121,0	41,3%
Soja Rosario – Mayo/09	291,0	289,0	0,6%	214,7	35,5%
Girasol Rosario –Marzo/09	353,0	355,0	-0,5%	267,0	32,2%



Dólar Agrario (comparación respecto a diciembre de 2001)

Dólar Banco Central Mayo \$ 3,15 (tipo vendedor)	Derechos de Exportación 30-05-08				Dólar Agrario
	Soja 41,4%	Girasol 41,2%	Trigo 27,1%	Maíz 24,5%	Soja \$ 0,87 Girasol \$ 0,88 Maíz \$ 1,12 Trigo \$ 1,09



Los datos se obtuvieron con la cotización del dólar promedio mensual del BCRA y de la variación del IPC del mes correspondiente.
Fuente: Elaboración propia en base a datos del INDEC y BCRA.

Precios de la Tierra (en dólares por hectárea. Fuente: Compañía Argentina de Tierras)

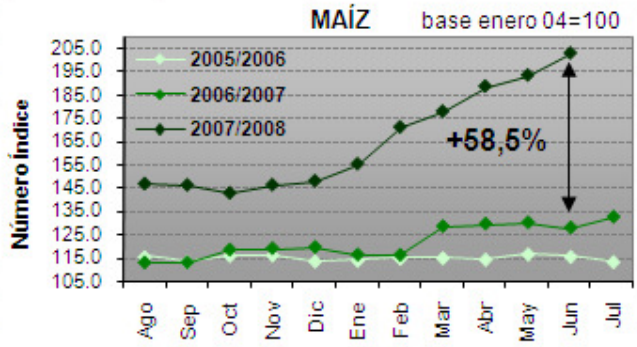
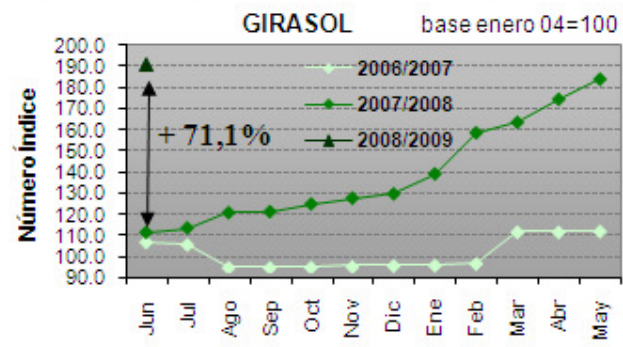
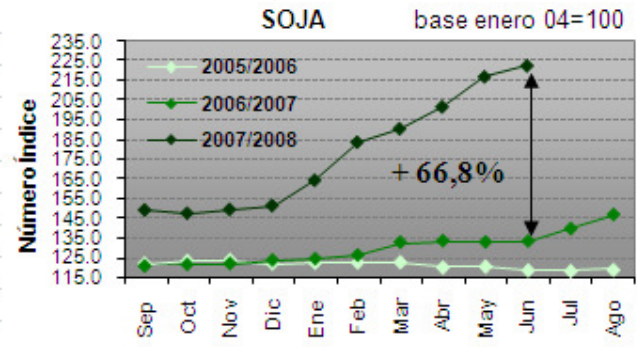
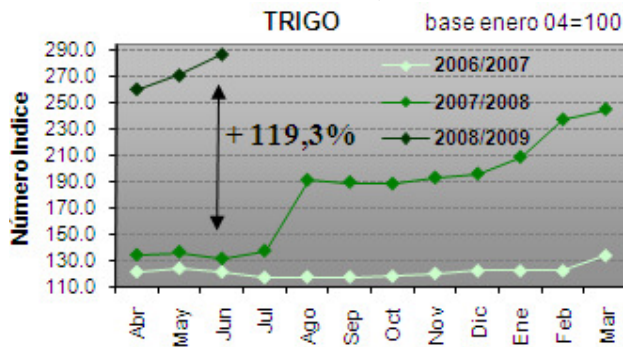
Zona	Junio 2008	Mayo 2008	Variación	Junio 2007	Variación
Maicera	10.700	10.700	-	8.700	22,9%
Triguera	4.800	4.800	-	3.500	37,1%
Invernada	5.500	5.500	-	4.000	37,5%

Gastos de Estructura (en USD por ha. Fuente: revista Márgenes Agropecuarios)

Explotación (1000 ha.)	Junio 2008	Mayo 2008	Variación	Junio 2007	Variación
Maíz y soja	145,6	144,1	1,0%	105,3	38,2%
Trigo y girasol	134,4	133,0	1,0%	97,2	38,2%
Invernada	112,0	110,9	1,0%	81,0	38,2%



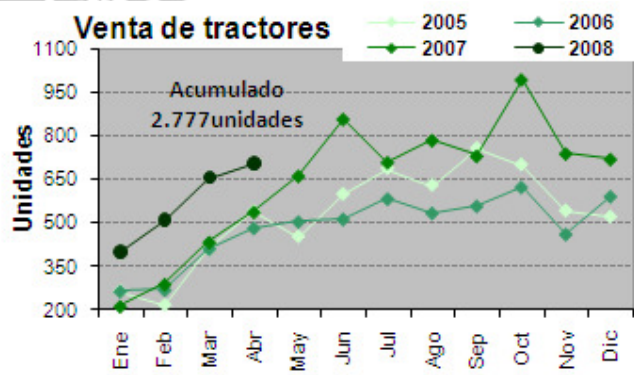
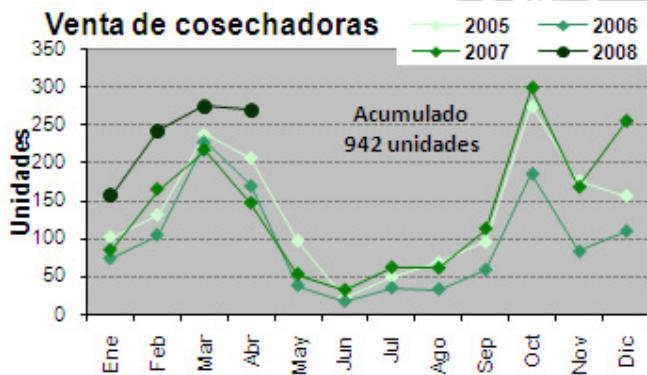
Índice de costos de los principales insumos
(en base a costos directos, zona núcleo)



Fuente: Elaboración propia en base a datos de la revista Márgenes Agropecuarios.

Venta de Maquinaria (en unidades vendidas. Fuente: Asociación de Fábricas de Tractores)

	Abril 2008	Marzo 2008	Variación	Abril 2007	Variación
Tractores	707	657	7,6%	540	30,9%
Cosechadoras	269	275	-2,1%	146	84,2%



Fuente: Elaboración propia en base a datos de AFAT.

Precios promedio mensuales.

Fuente: Mercado de Liniers S.A., SAGPyA y ONCCA

<i>Bovinos</i>	Mayo 08	Abril 08	<i>Variación</i>	Mayo 2007	<i>Variación</i>
Novillos*	3,14	3,03	3,6%	2,78	12,9%
Novillitos*	3,40	3,44	1,1%	2,95	15,2%
Terneros*	3,85	3,55	8,4%	3,06	25,8%
Índice Novillo Mercado de Liniers	2,46	2,56	-3,9%	2,07	18,8%
Índice General ONCCA	2,92	3,18	-8,1%	2,41	21,1%
<i>Porcinos</i>	Mayo 08	Abril 08		Mayo 2007	
Capón sin tipificar –Modalidad pie	3,20	3,24	-1,2%	2,22	44,1%

*Mediante la disposición 5701/2005 de la Oficina de Control Comercial Agropecuario del 06/12/2005, se modificaron los rangos a utilizar para la clasificación de vacunos en pie con destino a faena, basados en peso, estado sexual y conformación de los mismos. Por ello, la comparación interanual se realiza contra categorías cuyos rangos de peso, estado sexual y conformación son diferentes.

Indicadores de carne bovina, porcina y avícola

Fuente: ONCCA y SAGPYA

Item	Abril 2008*	Marzo 2008	<i>Variación</i>	Abril 2007	<i>Variación</i>
Producción bovina (miles de tn)	s/d	s/d	-	237	-
Faena bovina (Miles de cabezas)	1.329**	700**	89,8%	1.102	20,5%
Porcentaje de Hembras en faena	s/d	s/d	-	46,7%	-
Exportaciones bovinas (Tn.)	18.512	35.448	-47,7%	38.764	-52,2%
Faena porcina (cabezas)	s/d	157.841	-	263.342	-
Impto. Productos porcinos (Tn.)	s/d	2.938	-	2.926	-
Producción avícola (miles de Tn.)	120	103	16,5%	98	22,4%
Faena avícola (miles de cabezas)	46.083	39.507	16,6%	36.168	27,4%
Exportaciones avícolas (miles de tn.)	13	10	30,0%	9,7	34,0%

*Datos provisorios sujetos a revisión **Estimados SAGPYA

Feedlot

Item	Junio 2008	Mayo 2008	<i>Variación</i>	Junio2007	<i>Variación</i>
Ración US\$/Tn.	159,7	165,0	-3,2%	116,1	37,5%
Sanidad US\$/cab.	2,8	2,8	-	2,5	12,0%

* La sanidad consiste en desparasitación y vacunas.